

金牛座系列

MT-H6-144TD

双玻系列双面单晶异质结组件 450-470W

470W

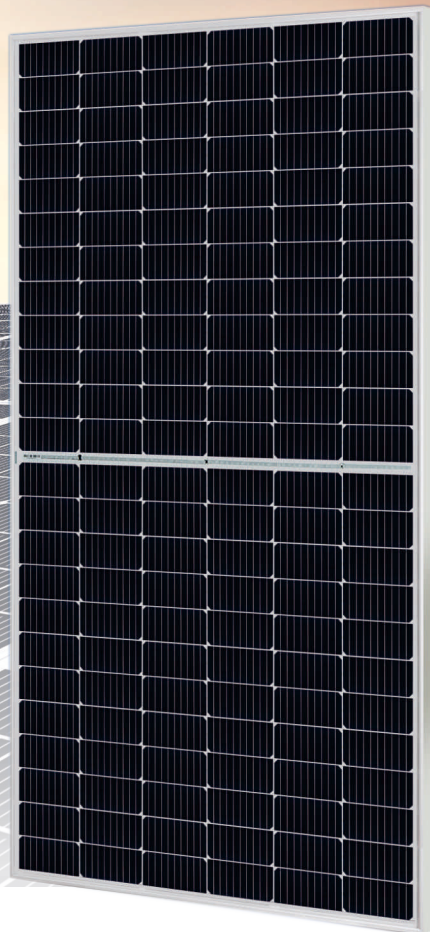
最高组件
功率输出

21.6%

最高组件
效率

0~+5W

功率公差



产品优势

21.95%

优异的发电性能

采用太阳能行业最先进的技术，组件效率高达21.95%。



Weak light

不良条件下发电性能好

优异的弱光性能，提高早晚及阴天的电力产出。超低温温度系数，高温环境下减少发电损失确保输出更多电力。



SuperMBB

独有的异质结电池设计

采用多主栅9bb与半片技术相结合，提升组件可靠性并有效降低损耗。

5,400
2,400
Pascal

稳定的机械性能

通过严苛的环境测试，能承受5,400Pa的雪压/ 2,400 Pa的风压。



领先的异质结技术

薄膜与N型晶体硅技术的结合，高性能的高效电池结构和特殊的抗反射玻璃增加了更高电力的输出。



行业领先质保

极低的光致衰减(LID)和电势诱导衰减(PID)，提升组件可靠性和更长寿命。30年输出功率衰减≤12%。

此数据表中描述的规格和主要特性可能略有偏差。漫天光能保留在不另行通知的情况下，随时对此处所述信息作出任何调整的权利。请随时获取规格书的最新版本，该规格书应正式纳入双方订立的具有约束力的合同中，适用于与本协议中所述产品的买卖有关的所有交易。

由中国平安财产保险股份有限公司提供保险服务



MT-H6-144TD

双玻系列双面单晶异质结组件

450-470W



电性能参数 (STC)

组件型号	H6-144TD 450	H6-144TD 455	H6-144TD 460	H6-144TD 465	H6-144TD 470
最大功率(Pmax)	450W	455W	460W	465W	470W
组件效率(%)	20.7%	20.9%	21.2%	21.4%	21.6%
最大功率电压(Vmp)	44.85V	45.04V	45.24V	45.44V	45.66V
最大功率电流(Imp)	10.05A	10.12A	10.18A	10.24A	10.30A
开路电压(Voc)	52.96V	53.09V	53.22V	53.35V	53.48V
短路电流(Isc)	10.46A	10.52A	10.58A	10.64A	10.70A
组件工作温度范围	-40 to +85				
系统最大电压	DC1500V(IEC)				
系统最大保护电流	25A				
功率公差范围	0~+5w				

*STC (标准测试环境): 辐照度1000 W/m², 电池温度25°C, 光谱AM1.5。

NOCT

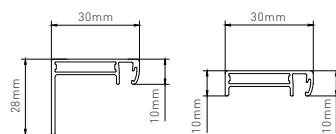
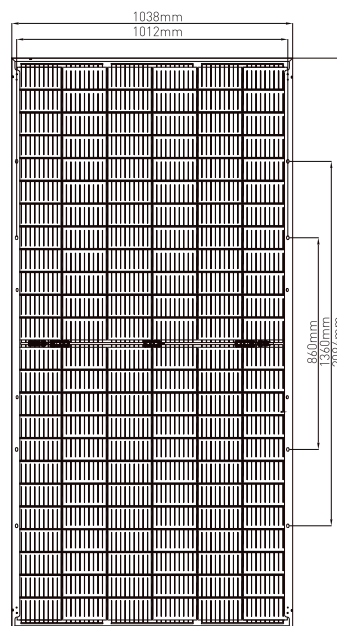
	450W	455W	460W	465W	470W
最大功率(Pmax)	336W	340W	343W	348W	351W
最大功率电压(Vmp)	41.61V	41.75V	41.83V	41.99V	42.12V
最大功率电流(Imp)	8.09A	8.15A	8.21A	8.29A	8.34A
开路电压(Voc)*	49.89V	49.21V	49.45V	49.71V	49.91V
短路电流(Isc)*	8.46A	8.49A	8.52A	8.57A	8.59A

*NOCT (电池片标准工作温度条件): 辐照度800 W/m², 环境温度20°C, 光谱AM1.5, 风速1m/s。

机械参数

层压结构	玻璃/POE/ 电池片/ POE/ 玻璃
电池片类型	单晶异质结166x83 mm
电池排列	144片(6x24)
组件尺寸	2094x1038x30mm
组件重量	28.5kg
接线盒	防护等级IP67
输出线缆	4mm ² , 200mm线长, 线长度可定制
连接器等级	UV防护线缆, MC4兼容
边框	阳极氧化铝合金边框
密封胶	POE
正面静态载荷 (雪、风压) *	5400Pa
背面静态载荷 (风压) *	2400Pa
玻璃	双玻, 2.0mm镀膜钢化玻璃

组件尺寸



温度系数

电池额定工作温度 (NOCT)	44°C (±2°C)
最大功率温度系数 (Pm)	-0.26%/°C
开路电压温度系数 (Voc)	-0.24%/°C
短路电流温度系数 (Isc)	0.04%/°C

包装信息

每箱容量	36片/托
17.5m车	32托/1152片
13.5m车	24托/864片

产品认证&质保

安全	IEC61215, IEC61730
防火等级	UL type 1 or 2
产品质保	15年产品材料与工艺
功率质保	30年线性功率输出*

*第1年99%, 第2年化0.37%至第30年。