

巨蟹座系列

# MT-M10-144TD

## 双玻系列双面单晶组件

### 510-545 W

545W

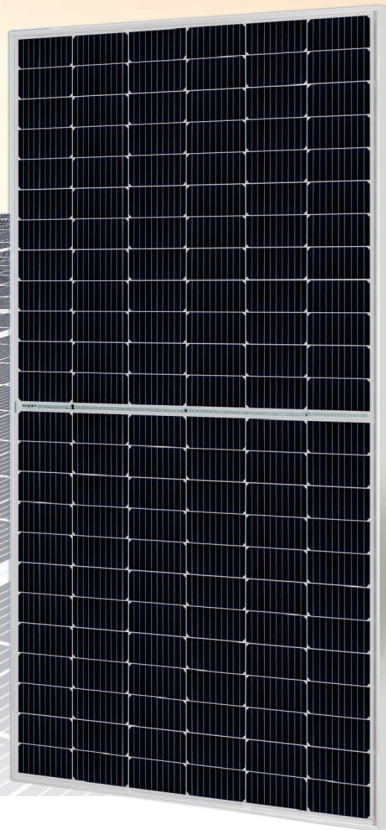
最高组件  
功率输出

21.3%

最高组件  
效率

0~+5W

功率公差



### 产品优势



优选的封装材料和严格的工艺方案, 保证组件抗PID能力



电池切片技术, 大幅减小了串电流, 极大的降低组件内损, 有效降低BOS和LCOE



采用双玻 POE 封装, 能有效应对户外各类严酷的环境



MBB焊带设计, 优化组件光学性能和电学性能



先进的切片技术, 电池损伤小, 隐裂影响低



防火等级 A 带来的额外安全性

此数据表中描述的规格和主要特性可能略有偏差。漫天光能保留在不另行通知的情况下, 随时对此处所述信息作出任何调整的权利。请随时获取规格书的最新版本, 该规格书应正式纳入双方订立的具有约束力的合同中, 适用于与本协议中所述产品的买卖有关的所有交易。

由中国平安财产保险股份有限公司提供保险服务



# MT-M10-144TD

## 双玻系列双面单晶组件

### 510-545W



#### 电性能参数 | STC

测试条件	正面	背面	正面	背面	正面	背面	正面	背面	正面	背面	正面	背面	正面	背面	正面	背面		
功率输出	Pmax(W)		510	357	515	361	520	364	525	368	530	371	535	375	540	378	545	382
最大功率点的工作电压	Vmp(V)		40.01	40.41	40.24	40.64	40.50	40.90	40.73	41.13	40.96	41.36	41.22	41.62	41.45	41.85	41.70	42.10
最大功率点的工作电流	Imp(A)		12.75	8.83	12.80	8.87	12.84	8.90	12.89	8.94	12.94	8.97	12.98	9.00	13.03	9.03	13.07	9.06
开路电压	Voc(V)		47.55	46.85	47.83	47.13	48.11	47.41	48.39	47.69	48.68	47.98	48.96	48.62	49.24	48.54	49.52	48.82
短路电流	Isc(A)		13.34	9.36	13.39	9.40	13.44	9.43	13.49	9.47	13.54	9.50	13.59	9.54	13.63	9.57	13.68	9.61
组件效率	(%)		20.0	14.0	20.1	14.1	20.3	14.2	20.5	14.4	20.7	14.5	20.9	14.7	21.1	14.8	21.3	14.9
功率公差	(W)		0~+5															

\* 标准测试条件: (大气质量 AM1.5, 辐照度 1000W/m<sup>2</sup>, 组件温度 25°C) 下的测量值

#### 电性能参数 | NOCT

测试条件	正面	背面	正面	背面	正面	背面	正面	背面	正面	背面	正面	背面	正面	背面	正面	背面		
最大功率	Pmax (W)		378.08	264.65	381.80	267.26	385.54	269.88	389.29	272.50	393.07	275.15	396.86	277.80	400.66	280.46	404.49	283.14
最大功率点的工作电压	Vmp (V)		37.20	37.00	37.23	37.23	37.65	37.45	37.88	37.68	38.10	37.90	38.33	38.13	38.55	38.35	38.78	38.58
最大功率点的工作电流	Imp (A)		10.16	7.15	10.20	7.18	10.24	7.21	10.28	7.23	10.32	7.26	10.36	7.29	10.39	7.31	10.43	7.34
开路电压	Voc(V)		44.28	44.08	44.55	44.35	44.82	44.62	45.08	44.88	45.35	45.15	45.62	45.42	45.89	45.69	46.16	45.96
短路电流	Isc (A)		10.78	7.57	10.82	7.60	10.86	7.62	10.90	7.65	10.94	7.68	10.98	7.71	11.02	7.74	11.06	7.76

\* NOCT测试条件: 辐照度 800W/m<sup>2</sup>, 环境温度 20°C, 风速 1m/s

#### 结构性能

电池片排列	144片 (6×24)
组件尺寸	2279×1134×30 mm
重量	32.8kg
正面玻璃	2.0mm高透、减反射镀膜钢化玻璃
背面玻璃	2.0mm高透钢化玻璃
边框	阳极氧化铝
接线盒	防护等级IP68
电缆	4平方毫米, 正极线长200毫米, 负极线长200毫米
二极管数量	3
风压/雪压	2400帕/5400帕*
连接器	MC兼容

#### 温度特性

电池标称工作温度	43±2°C
温度系数 (Isc)	+0.06%/°C
温度系数 (Voc)	-0.30%/°C
温度系数 (Pmax)	-0.38%/°C

#### 包装方式

每箱容量	36片/托
17.5m车	30托/1080片
13.5m车	22托/792片
功率测量误差	+/-3%

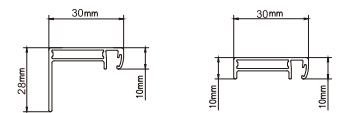
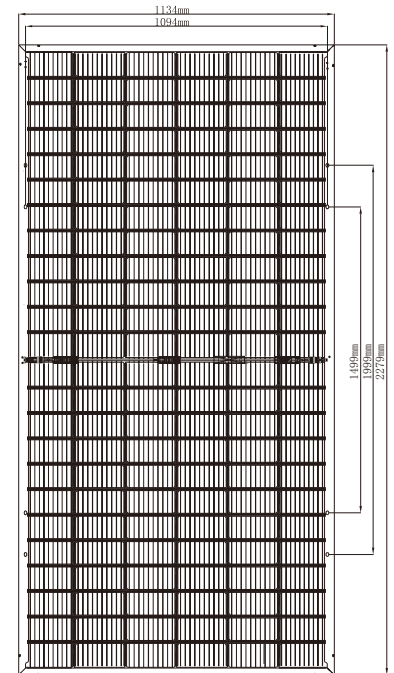
#### 极限参数

工作温度	-40~+85°C
最大系统电压	1500V DC
最大保险丝额定电流	30A

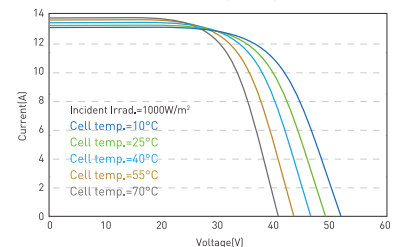
#### 可选配置

连接器  原装MC

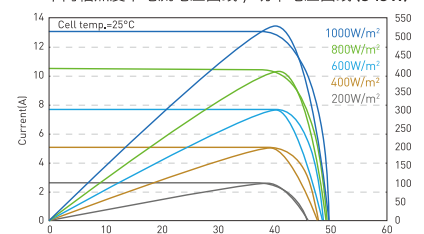
#### 组件尺寸



不同温度下电流电压曲线 (545W)



不同辐照度下电流电压曲线 / 功率电压曲线 (545W)



注意: 使用产品前阅读安全与安装说明。  
漫天光能版权所有, 本数据表规格如有更改, 恕不另行通知。